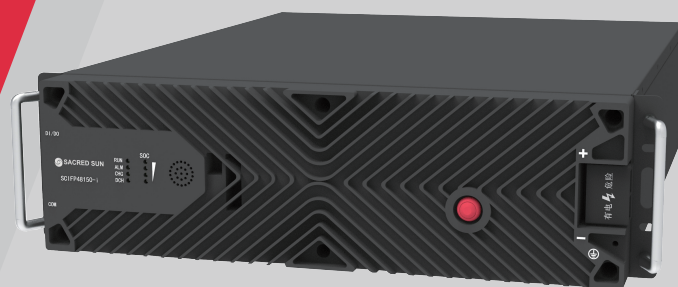


智能锂电

SCIFP48150-i

智能升压、智能混搭



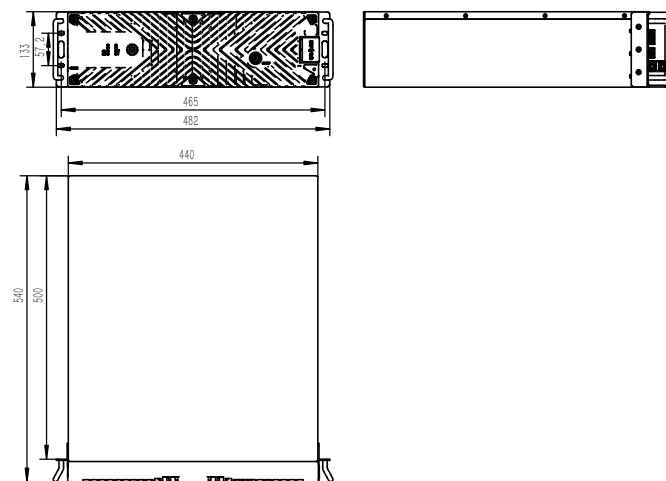
智能应用 INTELLIGENT APPLICATION

智能锂电SCIFP48150-i 是圣阳研发新型通信锂离子电池组，广泛应用于通信站点的备电场景。采用优越性能磷酸铁锂电芯及智能管理系统，实现智能升压、智能混搭使用。在铅锂混用、新旧混用、以及多组电池组并联使用方面，具有明显优势，满足现网电池利旧扩容的需求。同时，还可以定制化匹配通信能源系统使用，为电源系统提供灵活有效的解决方案。

关键特性 KEY PARAMETERS

- DC/DC 架构可靠性高
- 支持大功率放电
- 多组并联使用，不降额
- 支持铅酸混用
- 支持新旧混合
- 电池组能量密度高
- 标准模块设计，易于安装维护
- 超长使用寿命
- 充放电效率高

外观 DRAWING



山东圣阳电源股份有限公司

深耕电源行业，为客户提供全系列电源产品和一体化智能电源解决方案。

全球网络

我们在中国香港、深圳、新加坡、法国、迪拜、田纳西 设立分公司，为您提供持续销售业务及服务支持。

联系我们

- www.sacredsun.cn
- 山东省曲阜市圣阳路1号
- +86 537 4438 666
- sydy@sacredsun.cn

规格参数 SPECIFICATIONS

电池特性

标称电压	48V
额定容量	150Ah(25°C ,0.2C)
额定能量	7200 Wh
体积能量密度	227.8Wh/dm ³
质量能量密度	123.5Wh/kg
尺寸(宽高深)	440mm*133mm(3U)* 540mm
参考重量	58.3Kg

工作模式

铅锂混用	支持
智能升压	48~57V
并联使用	最多支持32组

接线端子	M6, 扭矩 4 N·m
安装方式	19英寸机架安装

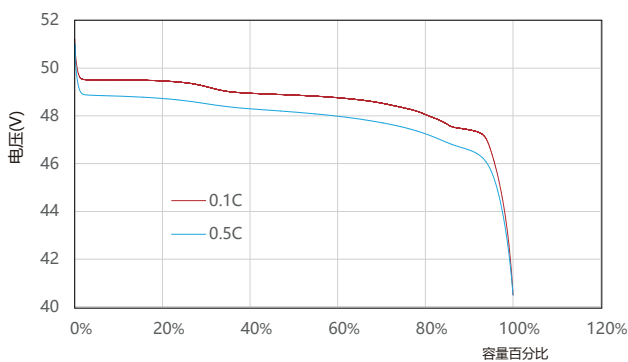
电池特性

充电电压范围	52.5 ~ 54.0V
最大支持放电电流	100A@25°C
最大支持充电电流	100A@25°C
通信接口	RS485/CAN

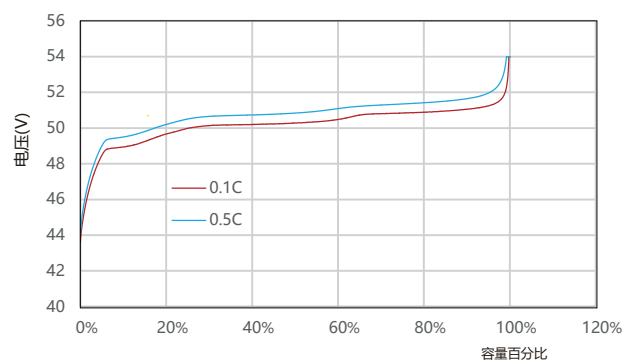
工作环境

充电温度	0°C ~ +55°C
放电温度	-20°C ~ +60°C
储存温度	-20°C ~ +60°C
防护等级	IP20

充放电曲线



不同倍率下的放电曲线 (25°C)



不同倍率下的充电曲线 (25°C)

关键时刻 值得信赖

免责声明

本文档可能含有预测信息，包括但不限于有关未来的财务、运营、产品系列、新技术等信息。由于实践中存在很多不确定因素，可能导致实际结果与预测信息有很大的差别。因此，本文档信息仅供参考，不构成任何要约或承诺。圣阳可能不经通知修改上述信息，恕不另行通知。